

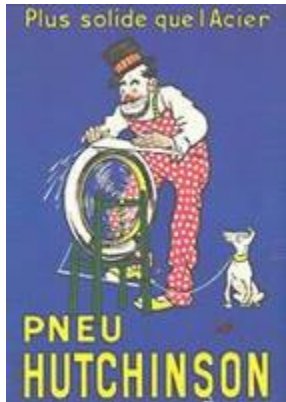
We make it *possible*

Notre Histoire





▶ Près de 160 ans d'histoire ! Apparue entre les deux révolutions industrielles, Hutchinson a continué à écrire de nouvelles pages de son histoire d'année en année et de continents en continents.



- ▶ **Fin du 19^{ème} siècle : les débuts, de la chaussure au pneu**
- ▶ **En 1853** Hiram Hutchinson arrive des USA en France et fonde une manufacture de caoutchouc à Châlette-sur-Loing. Il jette son dévolu sur le marché de la chaussure, sous le signe de la marque « à l'Aigle ».



▶ **1900-1920 : diversification des produits et des marques**

▶ En **1920**, Hutchinson œuvre dans 10 secteurs : chaussures, vêtements et tissus, auto, moto, vélo, poids lourds, ballons, talons, technique. Le trio gagnant : tapis de sol, courroies de chenille Kégresse pour Citroën et joints pour bocalux.



▶ **Les années 1970-1980 : la transformation vers une dimension mondiale**

▶ Résolument mondiale et technologique, Hutchinson est une société à l'expertise reconnue dans le domaine de l'aérospace et de l'automobile et distribue des marques fortes dans le secteur grand public.



- ▶ **Les années 1990-2010 : vers un partenariat privilégié avec les grands industriels**
- ▶ Enfin, le domaine aéronautique prend un nouvel élan avec les acquisitions de Espa (**1998**), JPR(**1999**), Barry Controls (**2000**), Techlam (**2005**), Jehier (**2006**), Strativer (**2008**), Kaefer et Keumah (**2011**), Marquez (**2013**).



Hutchinson en chiffres

41 185

COLLABORATEURS

**96 SITES DANS LE MONDE
IMPLANTÉS DANS 25 PAYS**

4040M€

DE CHIFFRES D'AFFAIRES

2015 : 3833 M€

2014 : 3462 M€

141 M€

D'INVESTISSEMENTS

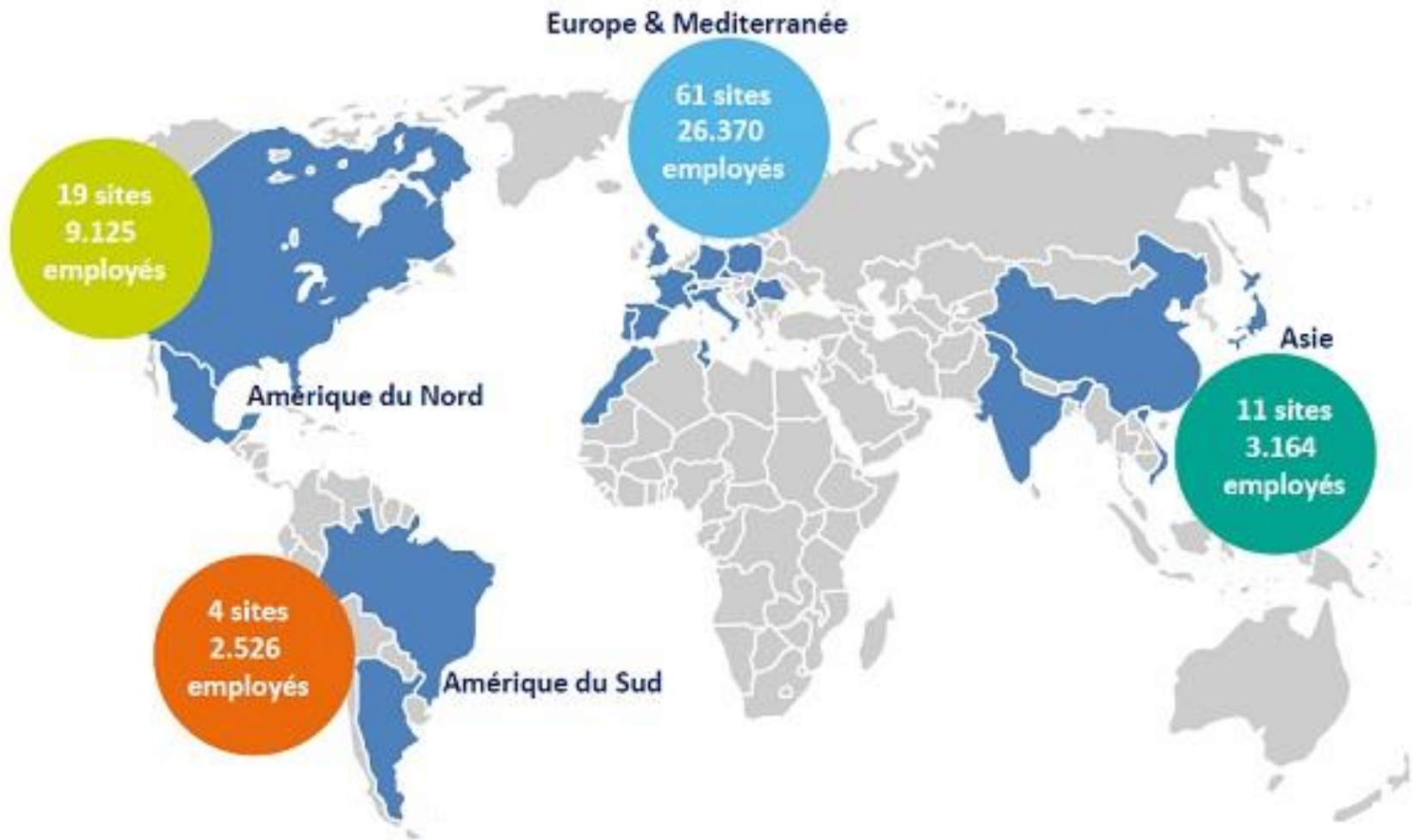
192 M€

DE DÉPENSES

DE RECHERCHE & DÉVELOPPEMENT

5 %

**DU CHIFFRE D'AFFAIRES
INVESTI EN R&D**





Le besoin Hutchinson

- ▶ Un CSP comptable implanté depuis 1967
- ▶ SAP FI-CO depuis 2005
- ▶ Une solution déployée sur 11 pays d'Europe
- ▶ Un fichier fournisseur centralisé sur un périmètre de plus en plus large géré par moins de 1,5 ETP
- ▶ Une recherche de solution afin de gérer ce périmètre sans augmenter les ressources et en limitant les ressaisies, limité par les couts induits.
- ▶ Un projet de SAP intégré sur la base de l'existant nécessitant la centralisation des comptes clients nous donne l'opportunité d'étudier une solution du marché



▶ Dans ce contexte, un double besoin :

- Technique pour la reprise des données
- Fonctionnel afin de répondre aux nouveaux besoins avec le même périmètre.

▶ Pourquoi Winshuttle

- Produit ressenti comme plus intuitif au moment des présentations
 - Pour la reprise de données
 - Mais surtout pour sa gestion des workflows

▶ Le choix des utilisateurs



L'utilisation



▶ Un projet initial en 2 phases

- Mise en place des workflows pour le flux fournisseur existant
 - Montée en compétence de l'équipe projet pendant cette période
 - Un chef de projet technique
 - Un chef de projet fonctionnel
 - Un analyste programmeur

▶ Une deuxième phase accompagnant la mise en place de la centralisation du fichier client



Nos premiers retours

- ▶ Il est nécessaire de se faire accompagner sur le premier projet.
- ▶ Pour réaliser des workflows efficaces :
 - Il faut combiner :
 - Connaissance des scripts
 - Une bonne connaissance de SAP(de sa structure)
 - Une bonne connaissance du flux à mettre en workflow
- ▶ Un script ou un formulaire simple peut rapidement devenir complexe lorsque la simplicité pour l'utilisateur est recherchée
- ▶ La montée en compétence peut être rapide même pour un fonctionnel s'il est doté d'une bonne logique pour la maintenance et la création de scripts simples.
- ▶ Les prochaines étapes
 - L'utilisation pour la gestion des articles des nomenclatures ?...



Winshuttle

Présentation Winshuttle

▶ Un partenaire fiable

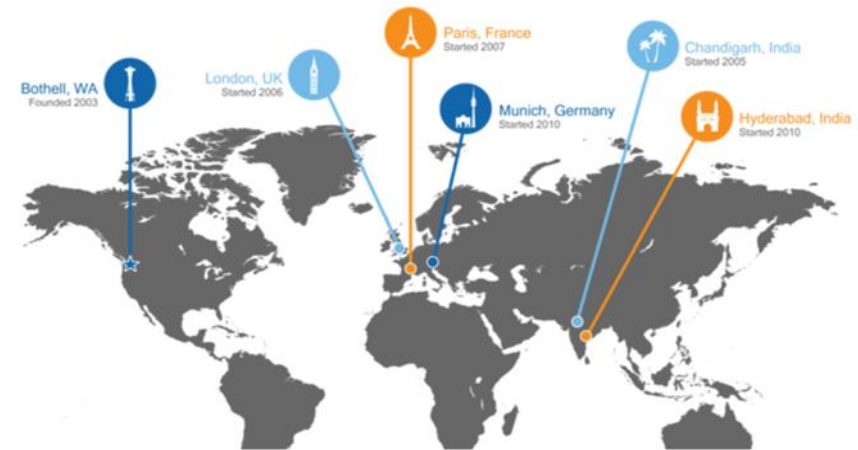
- Création en 2003 à Seattle
- 7 filiales – 350+ employés
- Réseau de partenaires dans 66 pays

▶ Une solution mature et éprouvée

- 3000 clients dans 66 pays
- Certifié SAP ECC et Hana, et Microsoft

▶ Une présence et un accompagnement local

- Bureaux à Paris
- Support et consulting dans 4 langues (dont le français)
- Réseau de partenaires intégrateurs et sous-traitants

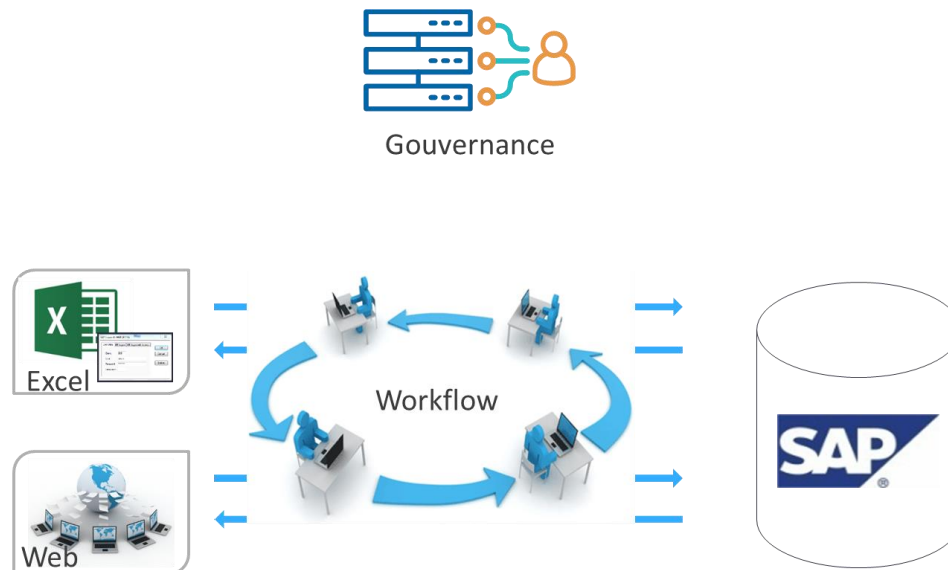


Microsoft Partner
Gold Application Development
Gold Collaboration and Content



Une solution unique pour optimiser vos processus métier

- ▶ Solution ADM d'entreprise permettant d'optimiser vos processus métier
 - via une seule et unique plateforme intégrée et certifiée SAP
 - permettant de collecter, valider et transférer vos données avec SAP
 - pour répondre à l'ensemble de vos enjeux métier liés à la gestion de données
- ▶ Application Data Management : Gestion des données applicatives



Les cas d'usage

	Winshuttle Finance CSP Finance	Winshuttle Supply Chain	Winshuttle Achats	Winshuttle Ventes	Winshuttle RH
	<ul style="list-style-type: none"> Réduction des délais de clôture Justification de comptes Gestion des OD Gestion des tâches de clôture Rapprochements bancaires Rapprochements Interco Rapprochements immo Lettrage de comptes clients / fournisseurs IFRS 16 Ecritures comptables Fiches fournisseurs Factures clients 	<ul style="list-style-type: none"> Gestion des stocks Gestion des planning de production Création des devis Livraisons de produits Réception de matières premières Changements de prix Gestion des interventions Maintenance aux éléments de production Ordonnancement des pièces en atelier 	<ul style="list-style-type: none"> Fiche info achats Création clients Création fournisseurs Créations de demandes d'achat 	<ul style="list-style-type: none"> Gestion des remises clients Création fournisseurs Création prospects & Clients Gestion des Contrats commerciaux & Devis Livraison / Expédition Factures Clients Conditions de paiement Gestion des Fournisseurs Gestion des Engagements de dépenses Saisie des commandes fournisseurs Mise à jour des prix 	<ul style="list-style-type: none"> Saisie des temps Gestion des nouveaux arrivants Gestion des entretiens annuels et auto évaluations Gestion des payes
Winshuttle Master Data	<ul style="list-style-type: none"> Création cost et profit center Extraction/Injection de Master Data 	<ul style="list-style-type: none"> Créations de nomenclatures Gestion de palettes Fiches Info Achats 	<ul style="list-style-type: none"> Création fournisseurs 	<ul style="list-style-type: none"> Création clients 	<ul style="list-style-type: none"> Gestion des données salariés Création des centres de travail
Applis	<p>NPI Création de nouveaux produits</p>	<ul style="list-style-type: none"> Gouvernance Réduction de 50% des délais de collecte des données nécessaires aux lancements de nouveaux produits Meilleure gouvernance + qualité, + sécurité 			

Nous contacter :
www.winshuttle.fr

We make it *possible*