

Comment mettre en place un contrôle interne automatisé sur SAP en 3 jours ?

Retour d'expérience des sociétés FINAERO et SNPE



PHILOSOPHIE DE L'OUTIL



□ Pour résumer :

- Une base de **50 contrôles** disponibles en **3 jours**
- Sans mobiliser la DSI ni les équipes métiers
- Utilisable par les opérationnels également
- Des résultats en **qq secondes** au lieu de deux semaines d'audit
- Sans outil automatisé, il faut en moyenne **18 mois** pour détecter une fraude...

Il vous faudra **24 mois** pour développer vous-mêmes les contrôles E2S existants (BI/SAP GRC/extracteurs de données...) ...

**EYE2SCAN[®], OUTIL D'AUDIT ET DE CONTRÔLE INTERNE
PLUG & PLAY SUR SAP**

LIVRABLES : rapport d'audit et outils de drill-down



Rapport

Dashboard

Tableaux 100% data



Screen de commande

Société : 1000
Organisation d'achat : 1000
Date : 01.10.2011 à 30.09.2012

Description technique

Pour chaque commande d'achat passer dans l'interface de données sélectionner, ce qui compose le nom de l'éditeur, étant renvoyé à la commande, celui-ci est intégré à la ligne correspondante dans le système.

	Absence de CDC	% total CDC
Montant CDC - période	62'231'141	85,30
Nombre de ligne CDC - période	5'158	75,00
Nombre fournisseurs - période	678	87,80

TOP 10 fournisseurs avec absence de CDC en montant de commande

Fournisseurs	Montants (EUR)	% CDC fonctionnel
REACTIVATION	34 993 417	83,05
COOP BOISE	1 204 744	47,61



Tableaux 100% data

Montants	Montants	Montants	Montants	Montants	Montants
10.10.2011	10.10.2011	10.10.2011	10.10.2011	10.10.2011	10.10.2011
10.10.2011	10.10.2011	10.10.2011	10.10.2011	10.10.2011	10.10.2011

Génération du rapport d'audit

- Interface graphique intuitive
- Drill down

- Extractions justificatives
- Filtres
- Analyses adaptables
- Export

EYE2SCAN

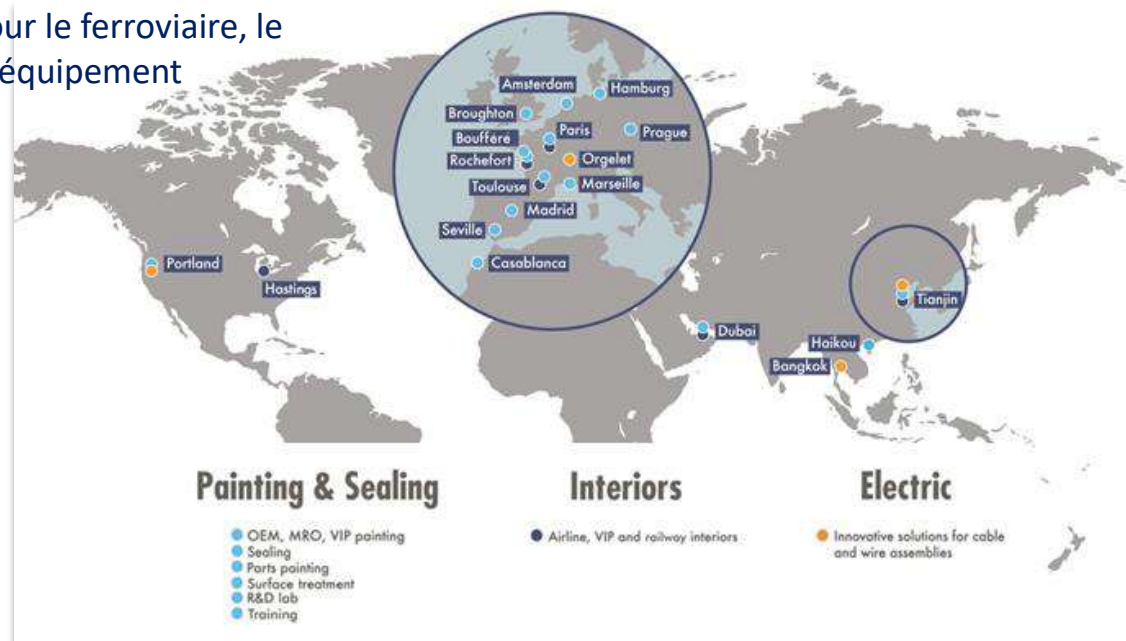
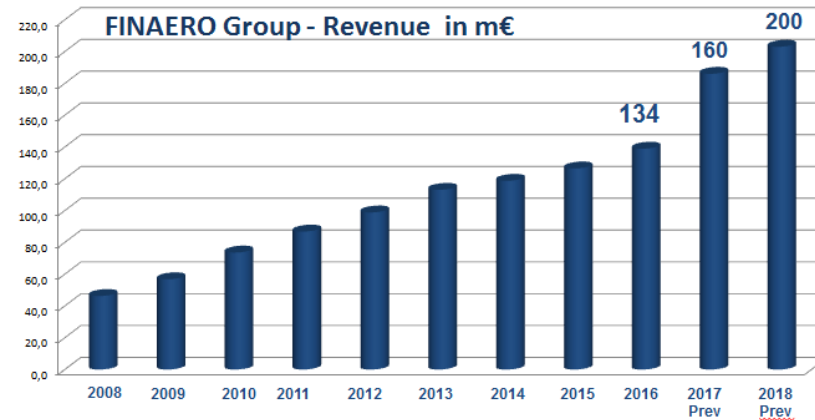
Retour d'expérience

Céline GARDON Group CFO

Julie BADAS Group Consolidation – E2S PO & KU

Le groupe FINAERO en bref

- 160 M€ de CA, en croissance
- 35 filiales dont 15 en France,
 - une filiale au moins ouverte par an,
 - des acquisitions en cours
- 2500 personnes
- Activités :
 - Peinture aéronautique
 - Aménagement intérieur aéronautique et ferroviaire
 - Solutions de câblage pour le ferroviaire, le médical et les biens d'équipement



L'informatique Groupe



- 80% du CA sur SAP
 - 3 implantations SAP par an (création et acquisitions)
 - Service informatique du groupe centralisé :
 - 1 RSI
 - 1 responsable bureautique et réseaux (+ sous traitance)
 - 3 chefs de projet informatiques SAP + RSI acting
 - FI-CO (Laure BELARDI)
 - SD – MM – PS
 - PP – WM
 - RH
- Les CPI prennent également en charge les outils métiers de leur domaine
- 1 responsable technique (système, autorisations, développements spécifiques SAP)

Des ressources centrées sur SAP, peu de temps pour les autres outils, ce qui induit les choix suivants

Paramétrage simple

Installation non chronophage

Maintenance simple

Evolutivité de l'outil

Fiabilité du partenaire

Réactivité du partenaire

Le choix et l'installation EYE2SCAN



- **Le besoin**

- Pas d'effectif d'audit interne pour revue des processus et des données
 - ➔ Beaucoup de filiales à contrôler
 - ➔ Trop de transactions à contrôler
- Une organisation évolutive du groupe induisant des autorisations inadaptées
- Des développements de contrôle sous PowerPivot
 - ➔ Difficiles et chronophages à développer
 - ➔ Difficiles et chronophages à faire fonctionner et exploiter
 - ➔ Certains n'ont pas abouti faute de ressources internes (charges et compétences)
- Contrôles informatisés des comptabilités (*nécessité d'anticiper et contrôler avant les revues*)
 - ➔ Revue des CAC
 - ➔ Contrôles fiscaux
- Les évolutions réglementaires (type Sapin2)

- **Pourquoi EYE2SCAN?**

- 100% de la couverture du besoin
- Simple d'utilisation
- Ultra-rapide pour les extractions (pas de dump SAP, pas d'extraction morcelée, pas d'utilisation de ressources SAP)
- Formats exploitables (pas de problème de formats de nombre et de mise en forme)

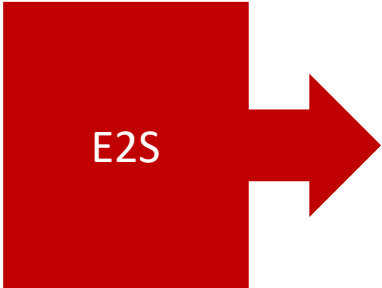
- **Installation E2S**

- installation décembre 2016 : charge interne très réduite
 - ➔ Mise à disposition d'un serveur
 - ➔ Création des accès
- Formation CPI + PO début 2017
- Présentation aux équipes finance monde en mai 2017

EYE2SCAN au quotidien à la direction financière



Une équipe « concentrée » → besoin d'outils performants



- I. Les clôtures
- II. Le contrôle interne et la compliance
- III. Performance
- IV. Organisation

EYE2SCAN – les clôtures



I. Les clôtures

- Contrôle préalable à la consolidation trimestrielle : *(report FI-05 exemple 1020)*
 - ➔ Les écritures post remontée des package
 - ➔ Les écritures d'ouverture (impact SN)
 - ➔ Stock non valorisé *(report SO-10 exemple 3020)*

- Assistance à la clôture : analyse et états de synthèse pour justification de comptes
 - ➔ Provisions (présentation) *(report FI-07 exemple 2010)*
 - ➔ FNP (contrôle et présentation) *(report SO-09 exemple 1010)*
 - ➔ Livraisons non facturées (contrôle) *(report SO-12 exemple 2020)*

- Les écritures « hors flux » pour identifier les anomalies (en charge chaque responsable financier groupe des business lines)
 - ➔ Les écritures sur des comptes automatiques (FNP/FAE/STOCK/CHANGE) *(reports FI-04 et FI-06 sur 3010 ou 3020)*

EYE2SCAN – le contrôle interne



II. Le contrôle interne et la compliance

- Des utilisateurs inadaptés (autorisations)
 - Contrôle des matricules sur écritures (*report FI-01 exemple 9100*)
 - OD (pas d'occurrence mais contrôle réalisé) (*report FI-01 exemple 9100*)

- Séparation des tâches : validation hiérarchique pour conformité des dossiers
 - Journaux de situation extraits et validés (*report FI-01 exemple 9100*)
 - Commandes et factures (autorisations non disjointes) : extraction du rapport SO-04 et validation (*report SO-04 exemple 2010*)

- Contrôle des bases de données
 - Données fournisseurs (*report SO-06 exemple 1010*)

- Communication aux CAC des contrôles réalisés

- Inscription dans les procédures de conformité pour Sapin2

EYE2SCAN – organisation et performance

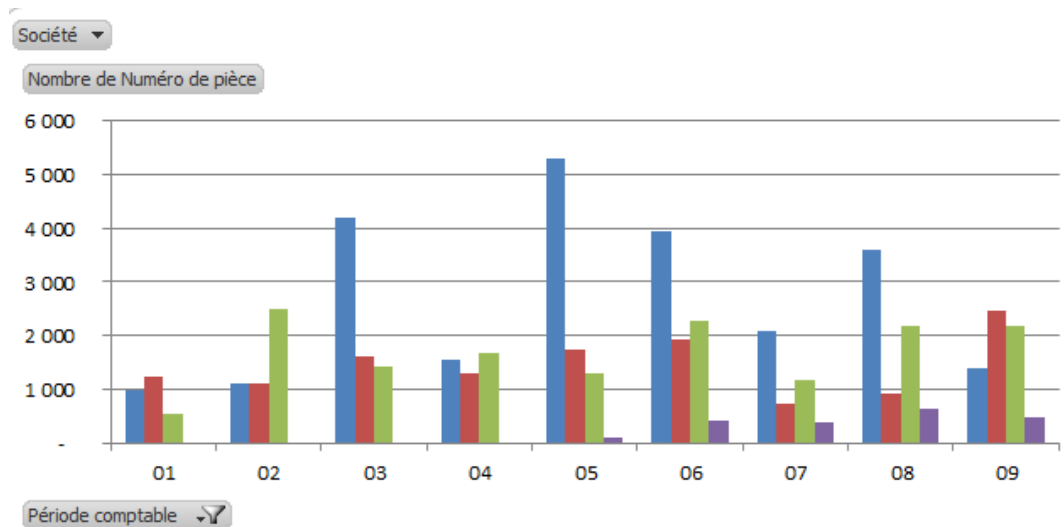


III - Performance

- Conditions de règlement clients et fournisseurs (*Reports SO-07 et SO-14 exemple 3020*)
- A la mise en place des achats généraux sous SAP, *le report SO-05* sera utilisé pour vérifier la correcte application de la procédure

IV - Organisation

- Des données simples à extraire pour faire des statistiques de saisie



Utilisé en central avant de déléguer aux filiales pour auto-contrôle

EYE2SCAN

Retour d'expérience

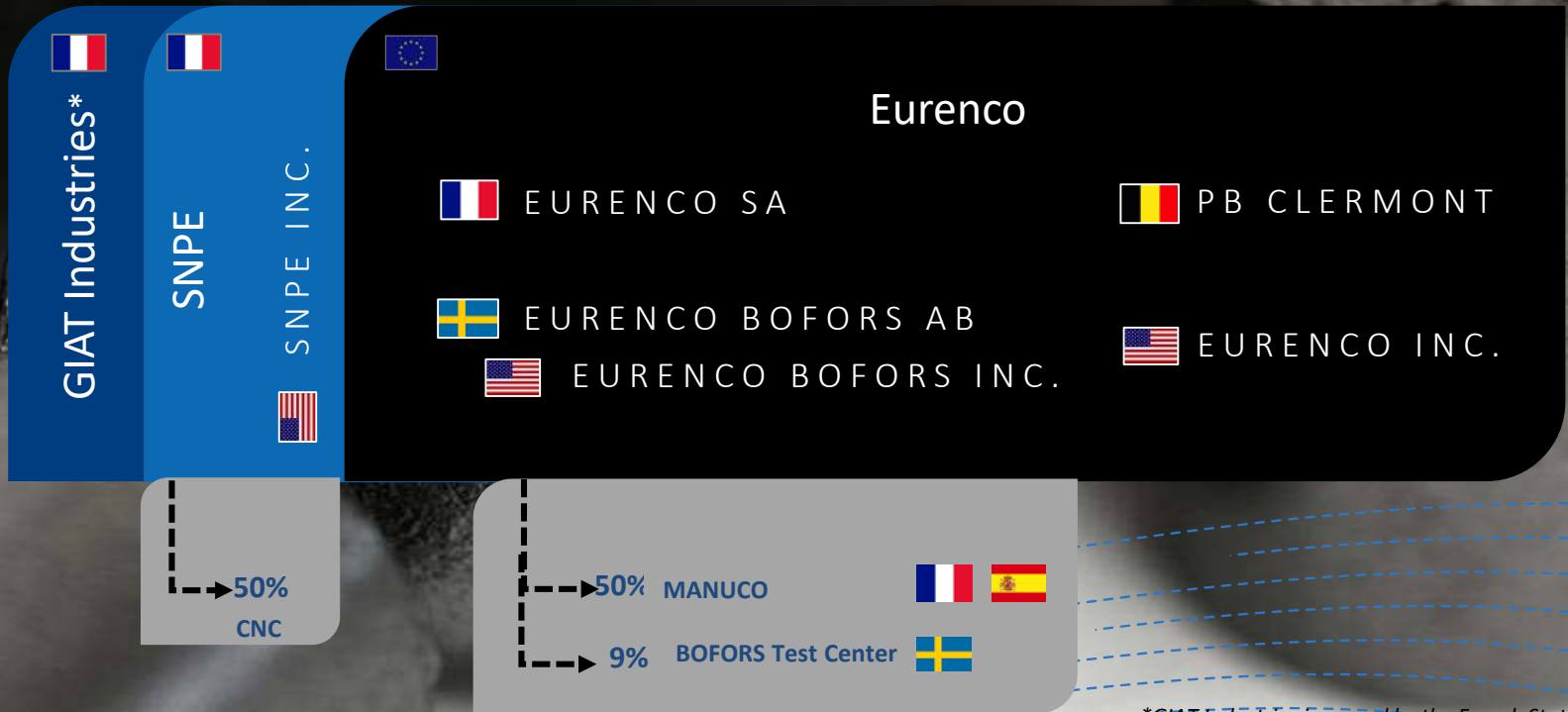
Valérie PAPAGEORGIU

Responsable de la maîtrise des risques et de l'audit Groupe – SNPE

SNPE

GIAT industries

OUR INTERNATIONAL BASE



**GIAT Industries is owned by the French State (100%): It is the unique shareholder of SNPE (Eurenco's parent company) and has a 50% share in KNDS (KMW + NEXTER).*

A STRONG HERITAGE

SNPE



2004
CREATION



Louis XVI
creates the
« Régie des
Poudres »
1775

The « Poudreries
Réunies de Belgique »
becomes « **SA PRB** »
1969



SNPE buys out SA
PRB, which becomes
« **PB CLERMONT** »
(SNPE subsidiary)
1990

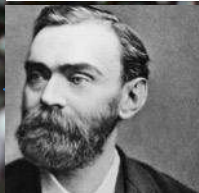
SNPE buys out
NEXPLO Industries
(60% SME, 20%
SAAB, 20% PATRIA)
2003

EURENCO becomes a
**direct subsidiary of
SNPE** as SME is sold
to SAFRAN
2011

NAMMO acquires
the Finnish company
EURENCO
Vihtavuori
OY. **2014**

1850
First
black powder
factory
In Belgium

1894
Alfred Nobel
buys AB
Bofors



1971
The French Ministry
of Defence's
Department of
Powders becomes
the « Société
Nationale des
Poudres et Explosifs
(**SNPE**) »



2002
Creation of
« SNPE
Matériaux
Energétiques
(SME) »
(subsidiary of
SNPE)

2004
Merging of SME's
Explosives &
Propellants Department
with NEXPLO Bofors and
NEXPLO Vihtavuori create
« **EURENCO** »
(subsidiary of SME)



2010
EURENCO
becomes a
**100% SME
subsidiary** as
SAAB and
PATRIA pull out

2013
Acquisition of
SNPE (and
EURENCO)
by **GIAT
Industries.**



Activités de réhabilitation



2016
VENTES
€ 200M

DEFAISANCE



Marchés stratégiques
Défense & Civil

Cessions
Immobilières



DEFENSE,
SPACE &
SECURITY



OIL & GAS, MINING
& AUTOMOTIVE
SAFETY

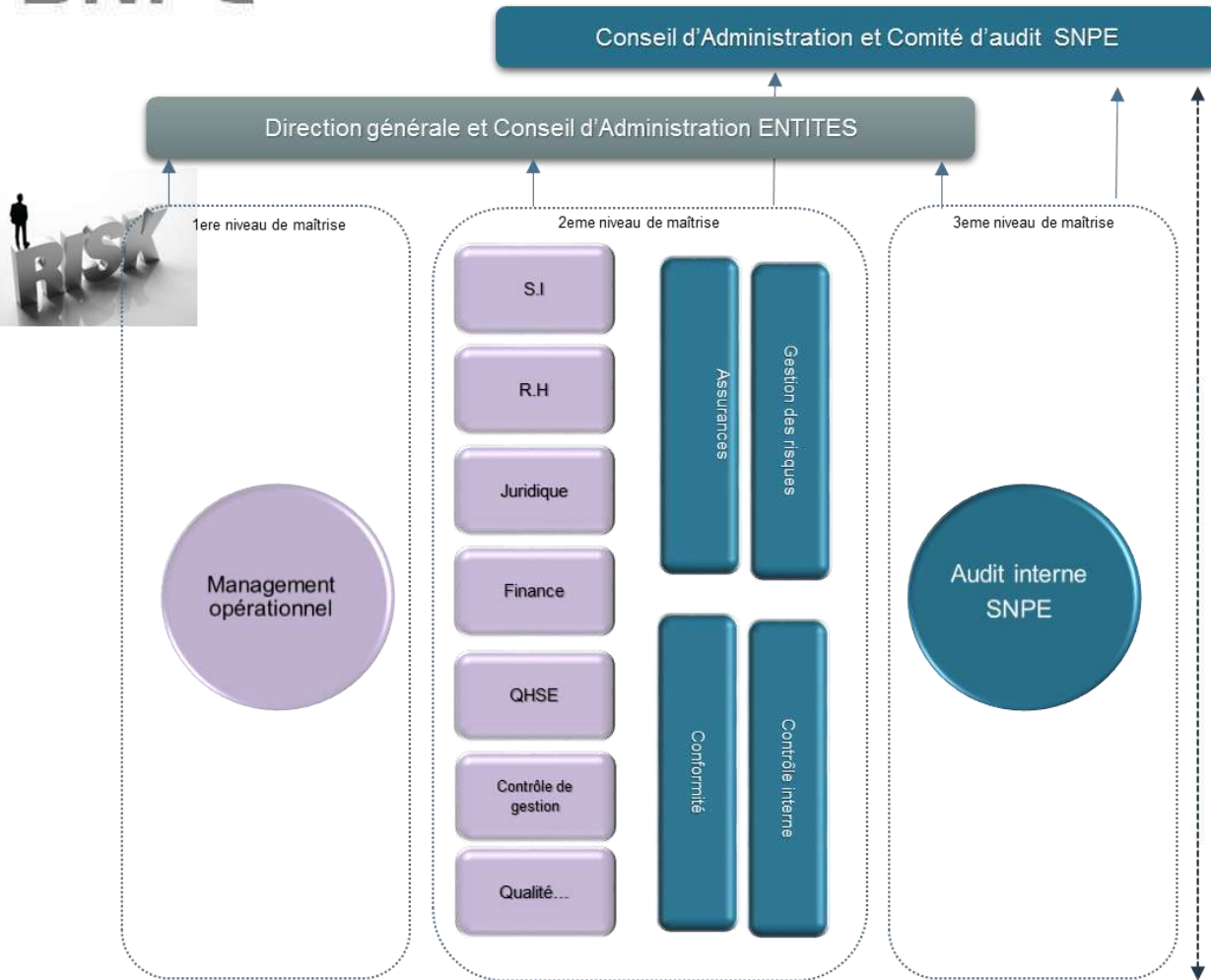


2016
Effectifs
880 ETP

FUEL
ADDITIVES



SNPE



Un modèle en 3 lignes de maîtrise

L'efficacité du dispositif de contrôle interne passe par une coordination de ces 3 niveaux autour de 4 activités-clés :

- plans de mise à niveau et de couverture du risque
- pilotage et diffusion de l'information
- cartographie et évaluation des risques
- Actualisation de la définition et évaluation des activités de contrôle

Les 2 premières ayant été réalisées de 2014 à Début 2016
Les 2 dernières constituant la feuille de route 2016 - 2018 de la maîtrise des risques et de l'Audit Groupe

* Audit interne groupe SNPE effectif au 01/10/2016

EVOLUTION DU CONTRÔLE INTERNE

SNPE



➤ Depuis 2016 création de la fonction maîtrise des risques et Audit Groupe au niveau de la Holding et renforcement progressif des missions de contrôle

- ↻ Cartographies des risques
- ↻ *Création d'une fonction Contrôle interne et identification d'un réseau de contrôleurs internes*
- ↻ *Elargissement des fonctions des contrôleurs de gestion : site entier, risques, reportings*
- ↻ Définition des contrôles clés par métiers et formalisation
- ↻ Réalisation d'un programme d'audits internes annuels

... Et, en cohérence avec la mise en œuvre d'un nouvel ERP, mutation progressive des attendus dans les missions de chacun :

- *Diminution des travaux de construction des données élémentaires (ex : coûts de revient)*
- *Accroissement des missions de contrôle, analyse et support vers les activités*

EVOLUTION DU CONTRÔLE INTERNE

SNPE



- **Réflexion GRC Fin 2016 => inadapté à notre besoin et nos ressources disponibles (GO SAP 4 juillet 2016)**
- **EYE2SCAN s'inscrit dans cette dynamique de renforcement et de formalisation des contrôles :**

PROJET

- ✓ Simple
- ✓ Evolutif en fonction de notre maturité
- ✓ Pas de nouveaux développements
- ✓ Equipe projet réduite
- ✓ Déploiement par étape
- ✓ Planning et délais

CONTRÔLE INTERNE

- ✓ Contrôle automatisé vs manuel
- ✓ Gestion profils utilisateurs
- ✓ Contrôles standards de la profession
- ✓ Visibilité en temps réel

UTILISATEURS

- ✓ Ergonomique
- ✓ Multilingue
- ✓ Documentation simple et « user friendly »
- ✓ Tableaux de bords dynamiques/automatisés /alertes

ROADMAP EYE2SCAN 2018



- **Contrôle automatisé du FEC janvier 2018**
- **GDPR Q1 2018**
- **Workflow Q2 2018**
- **Nouveaux tests**
- **Autres sources / Autres ERP**

MERCI!

fy.inglebert@eye2scan.com

